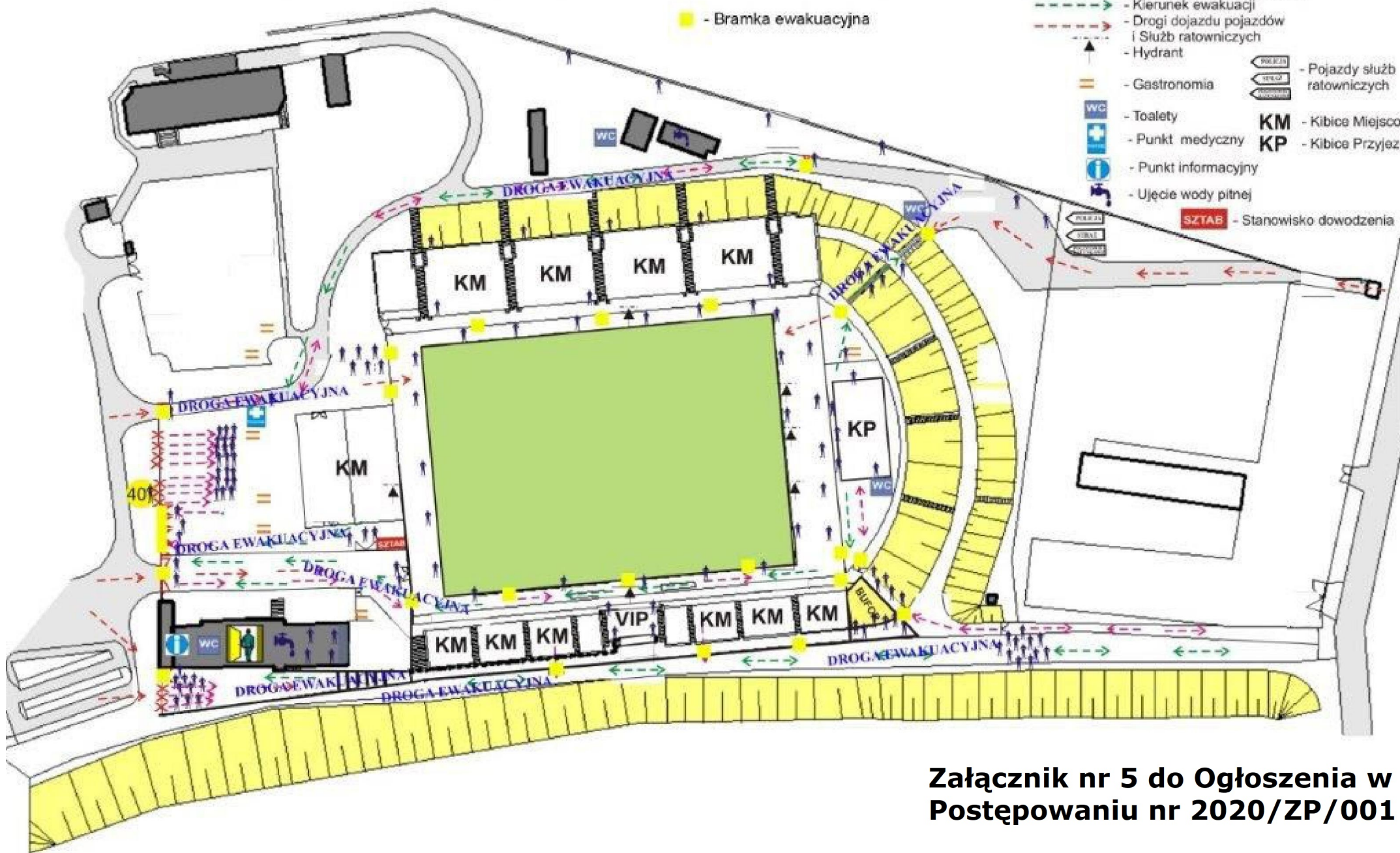


Plan stadionu przy ul. Oporowskiej

● - Bramka ewakuacyjna

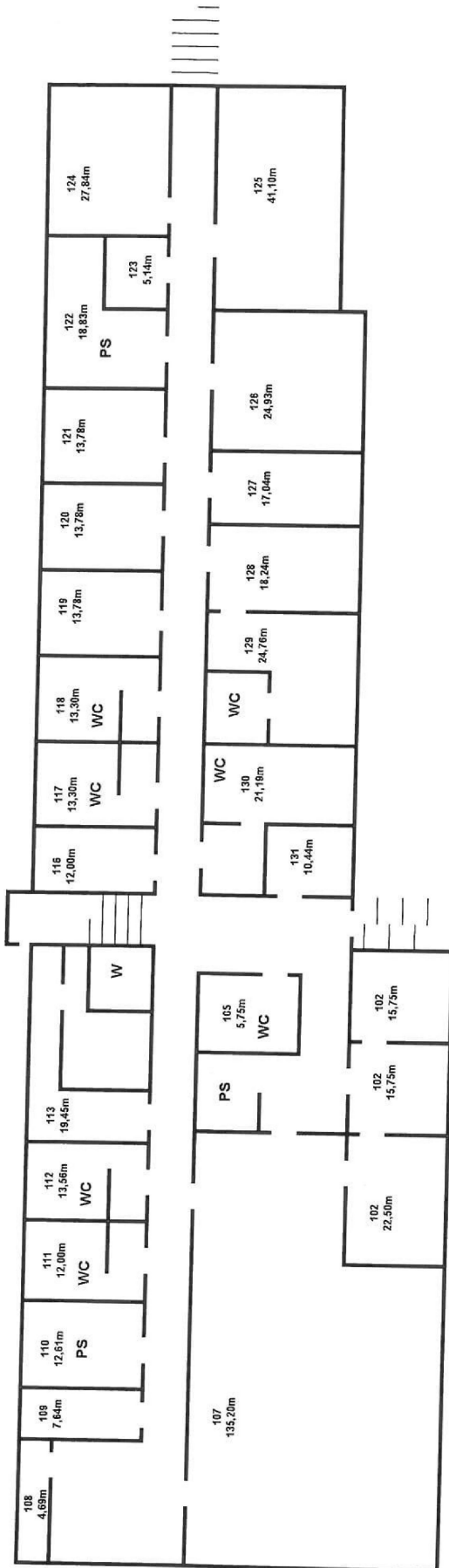
Legenda

- Służby porządkowe
- Drogi dojścia i rozejścia się
- Kierunek ewakuacji
- Drogi dojazdu pojazdów i Służb ratowniczych
- Hydrant
- Gastronomia
- Toalety
- Punkt medyczny
- Punkt informacyjny
- Ujęcie wody pitnej
- Pojazdy służb ratowniczych
- KM** - Kibice Miejscowi
- KP** - Kibice Przyjezdni
- SZTAB** - Stanowisko dowodzenia



Załącznik nr 5 do Ogłoszenia w Postępowaniu nr 2020/ZP/001

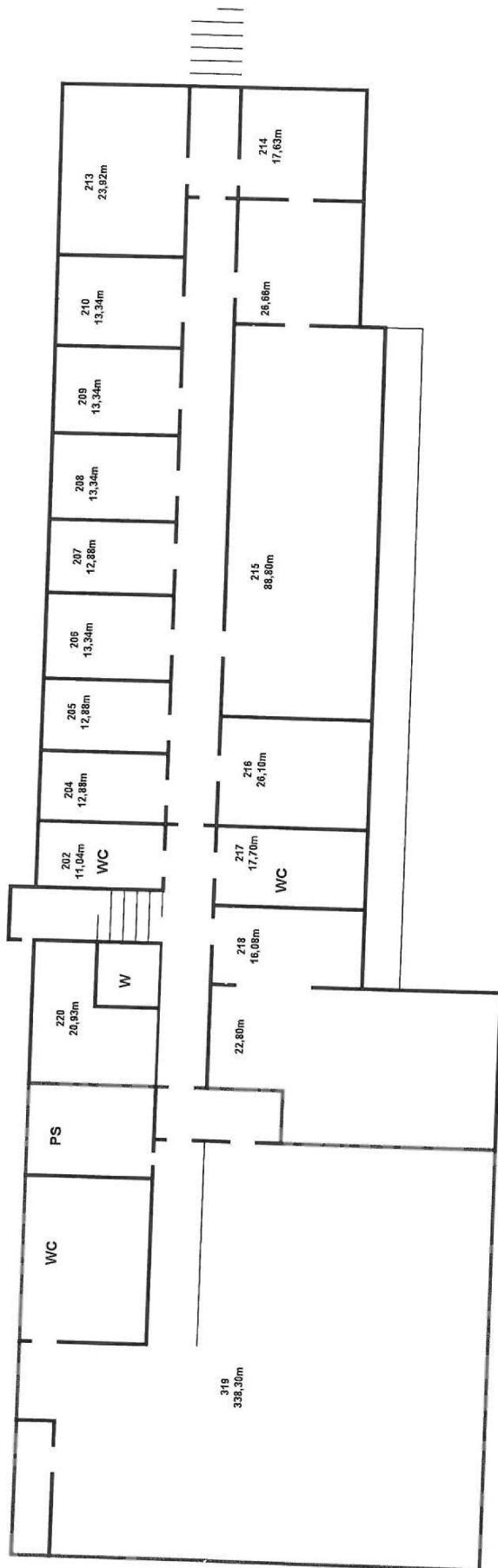
PARTER



101	WEJSCIE GŁÓWNE
102	BURO ZARZĄDU
103	SIEDOWNIA
104	TOAILETA MIEBIEKOSZPRAWNYCH
105	KORYTARZ WŚCHÓD
106	SIEDOWNIA II
107	SIEDOWNIA III
108	KLIMATYZACJA
109	POKOJ MEDYCZNY
110	POMIESZCZENIE SOCIALNE
111	TOALETA MĘSKA
112	TOALETA DAMSKA
113	SERWEROWNIA
114	KLATA CENTRALNA
115	KORYTARZ ZACHÓD
116	DYREKTOR BIURO
117	TOALETA MĘSKA
118	TOALETA DAMSKA
119	GŁÓWNA KSIĘGOWA
120	DZIAŁ ADMINISTRACJI I BEZPIECZEŃSTWA
121	DYREKTOR WYKONAWCZY
122	POMIESZCZENIE SOCIALNE
123	MAGAZYN IV
124	KADRY, FINANSE
125	DZIAŁ PROMOCJI
126	DZIAŁ KADRY I PRACOWNI
127	DZIAŁ KADRY I BEZPIECZEŃSTWA
128	KIEROWNIK I ZESPÓŁU
129	TRENER I ZESPÓŁU
130	SZTAB SZKOLENIOWY I ZESPÓŁU
131	OCHRONA OBIEKTOWA

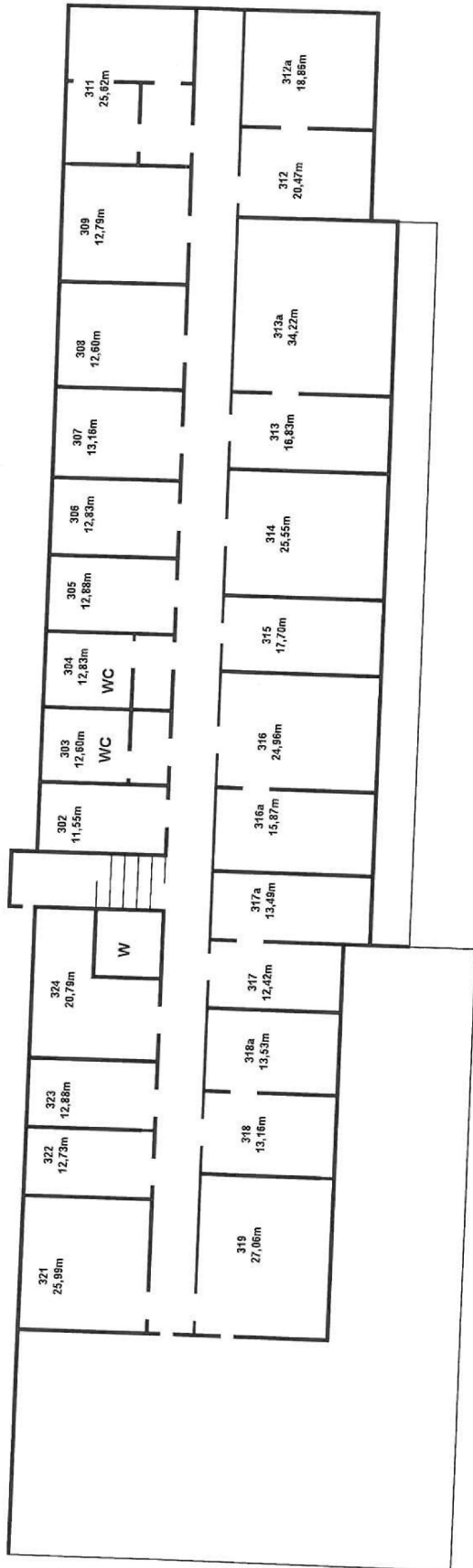
Załącznik nr 5 do Ogłoszenia w Postępowaniu nr 2020/ZP/001

PIĘTRO I



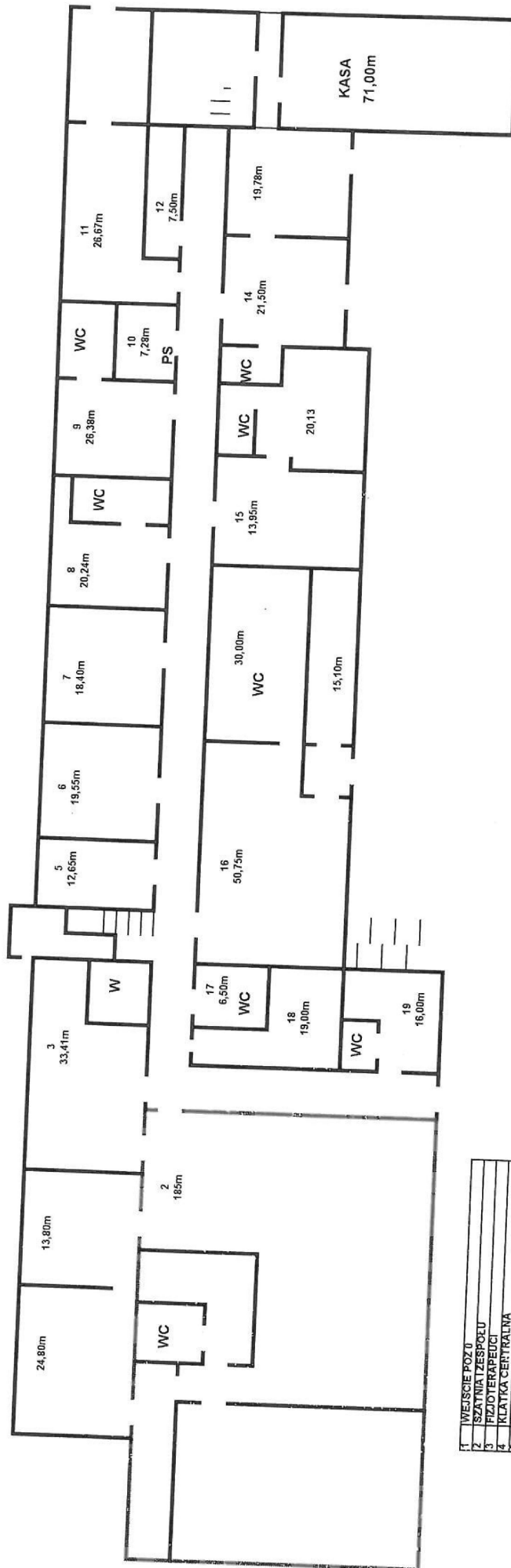
201	KLATKA CENTRALNA
202	TOLAETA MĘSKA
203	DOLNOSŁASKI ZWIĄZEK PIKI NOZNEJ
204	DOLNOSŁASKI ZWIĄZEK PIKI NOZNEJ
205	DOLNOSŁASKI ZWIĄZEK PIKI NOZNEJ
206	DOLNOSŁASKI ZWIĄZEK PIKI NOZNEJ
207	DOLNOSŁASKI ZWIĄZEK PIKI NOZNEJ
208	DOLNOSŁASKI ZWIĄZEK PIKI NOZNEJ
209	DOLNOSŁASKI ZWIĄZEK PIKI NOZNEJ
210	DOLNOSŁASKI ZWIĄZEK PIKI NOZNEJ
211	DOLNOSŁASKI ZWIĄZEK PIKI NOZNEJ
212	KLATKA ZACHOD
213	DOLNOSŁASKI ZWIĄZEK PIKI NOZNEJ
214	DOLNOSŁASKI ZWIĄZEK PIKI NOZNEJ
215	DOLNOSŁASKI ZWIĄZEK PIKI NOZNEJ
216	DOLNOSŁASKI ZWIĄZEK PIKI NOZNEJ
217	DOLNOSŁASKI ZWIĄZEK PIKI NOZNEJ
218	TOLAETA NIEPRENOSPRAWNYCH
219	KUCHNIA
219	SALA KONFERENCYJNA, VIP
220	DZIAŁ MEDIALNY, RZECZNIK PRASOWY

PIĘTRO II



301	KLATKA CENTRALNA
302	ARCHIWUM / WKS
303	TOALETA MĘSKA
304	TOALETA DAMSKA
305	KADRY / WKS
306	PEACE / WKS
307	KASA / WKS
308	KSIĘGOWOSC MATERIALOWA / WKS
309	DZIAŁ TECHNICZNY / WKS
310	KLATKA ZACHOD / WKS
311a	TRANSPORT / WKS
311b	KSIĘGOWNIA / WKS
312	WYNAJMUJE NADRUK KOSZULEK
312a	WOLNE
313a	SEKRETARIAT / WKS
313b	SEKRETARIAT / WKS
314	GŁÓWNY KSIĘGOWY / WKS
315	Z CA GŁÓWNEGO KSIĘGOWEGO / WKS
316a	DZIAŁ SEKCJI SPORTOWYCH / WKS
316b	DZIAŁ SEKCJI SPORTOWYCH / WKS
317	SEKCJA PIKI NOŻNEJ / WKS
318	POMIESZCZENIE SOCJALNE
319	STAN WISKO DOWODZENIA
320	TARAS
321	MONITORING
322	DZIAŁ KONTAKTOWY Z RIBICAMI
323	POMIESZCZENIE SOCJALNE
324	POMIESZCZENIE SOCJALNE

PIWNICA



1	WIEJSKIE POZÓ
2	SZATNIANIEZESPÓŁU
3	PIZOTENAPEUCI
4	KATRA CENTRALNA
5	HYDROFOR
6	WIZJEL CIEPLNY
7	SZATNIANIEZESPÓŁU
8	SEKJONIAZESPÓŁU
9	POMIESZCZENIE ANTYDOPINGU
10	POMIESZCZENIE SOCJALNE
11	MAGAZYN
12	POMIESZCZENIE GOSPODARCZE
13	KLATA ZACHOD
14	GABINET PIERWSZEJ POMOCY
15	MAGAZYN
16	SZATNIA GOSCI
17	TOALETA NIEPELNOOSPRAWNYCH
18	MAGAZYN
19	GOSPODARZ OBIEKTU